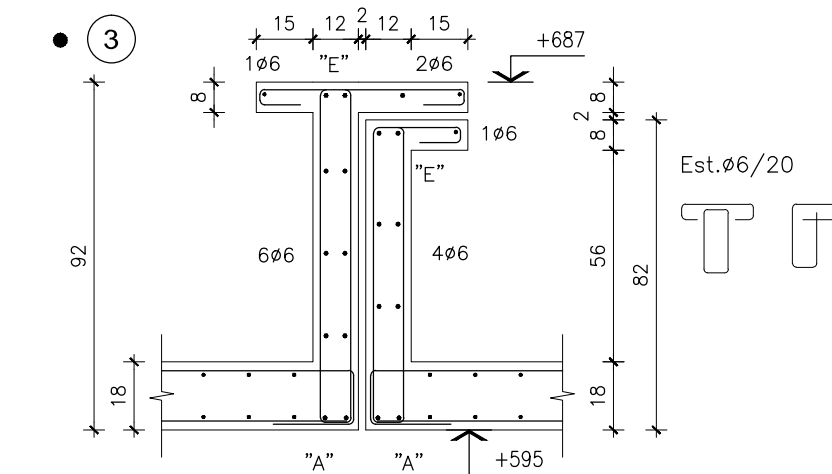
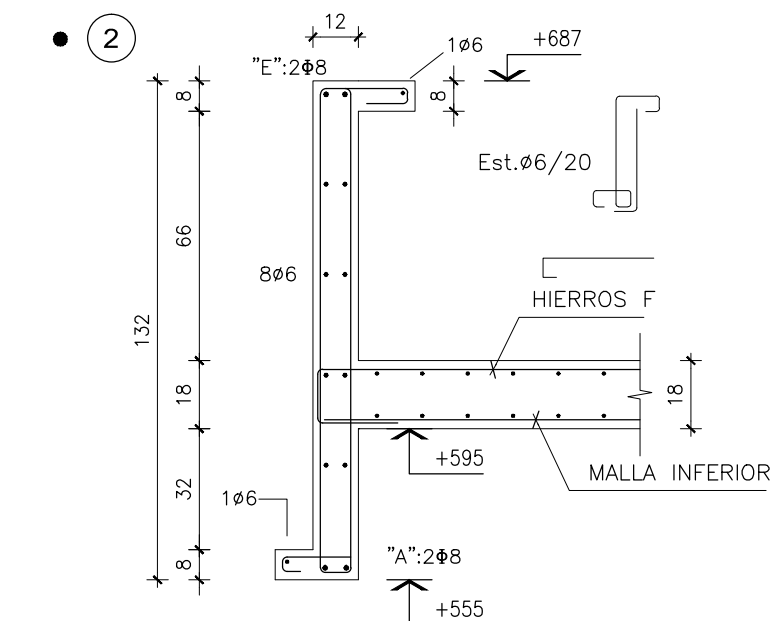
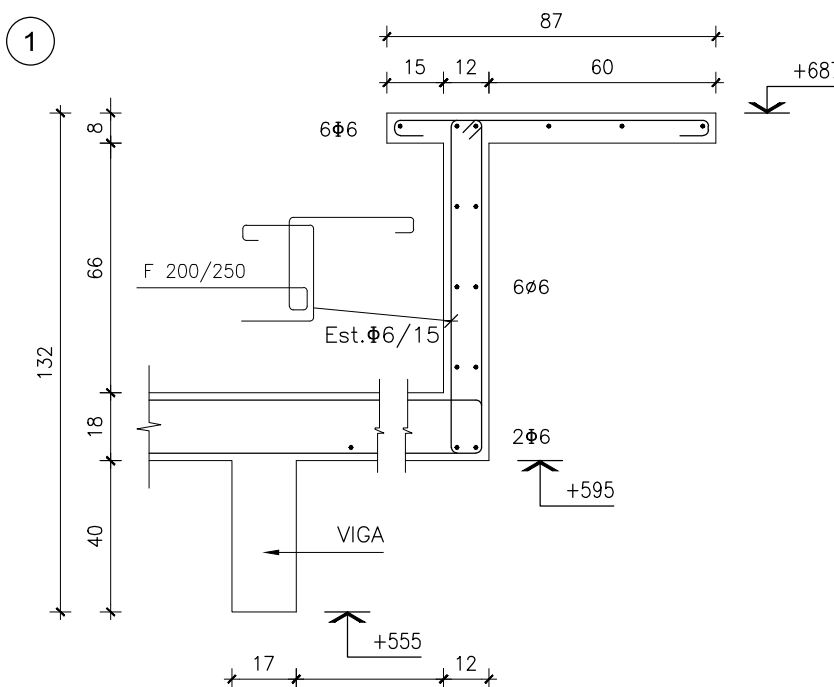
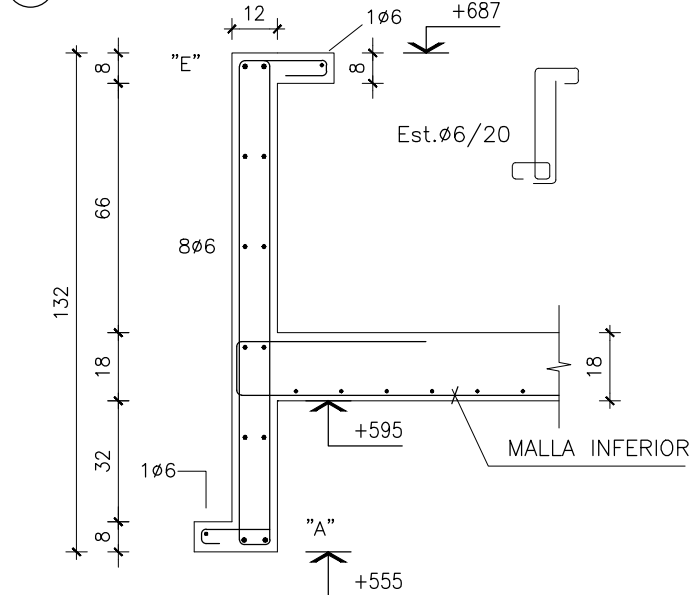


escala 1:75

● ①

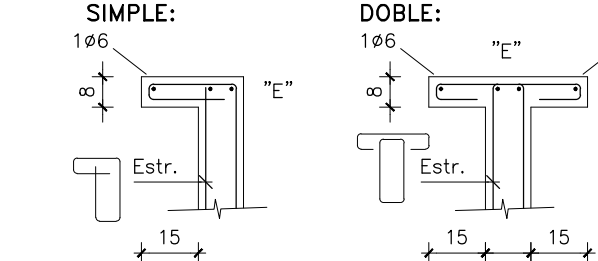


- 4 CONTRAFLECHA AL CENTRO DE LOSAS O EN EXTREMO DE VOLADOS INDICADOS EN PLANTA. MANTENER APUNTALADO MAS ALLÁ DEL PLAZO CONVENCIONAL DE FRAGUADO DEL HORMIGÓN.
- 5 V.251-V.252-V.253-V.274-V.275-V.276

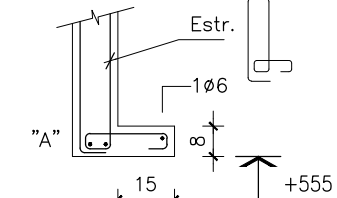


- 6 NERVO DE BORDE INVERTIDO (12X92)
A=E=208 EST.Ø6/20 INT.6Ø6

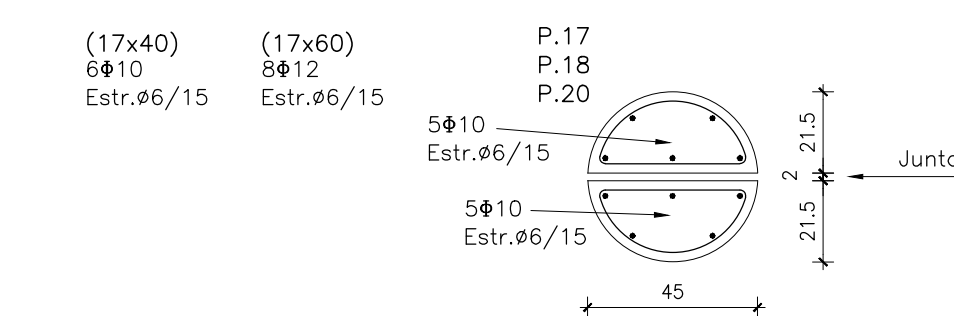
- DETALLE GENERAL DE ALETAS SUPERIORES EN VIGAS INVERTIDAS O SEMINV.
escala 1:20



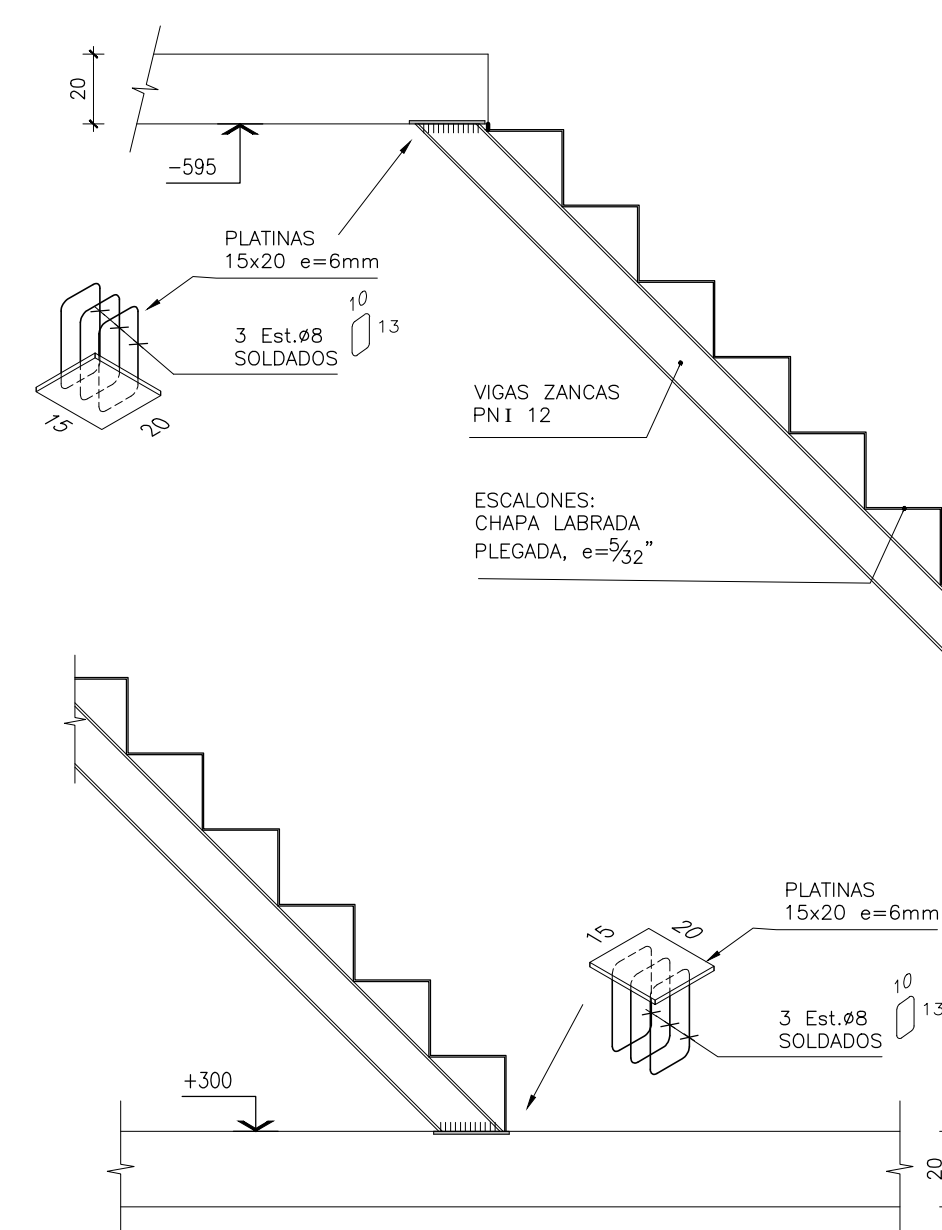
- DETALLE GENERAL DE
ALETA INFERIOR EN VIGAS
V.207 a V.211 - V.226 a V.230
escala 1:20



- PILARES escala 1:20



- DETALLE ESTRUCTURA ESCALERA
escala 1:20



A.N.E.P		P.A.E.P.U	
COMPONENTE PLANTA FISICA AREA DE PROYECTOS		LAMINA B06 TIPO **	
OBRA	ESCUELA EN BARRIO LOS BULEVARES MONTEVIDEO		
DESCRIPCION	ESTRUCTURA -- SOBRE P. ALTA -- INDICE 200		
FECHA	0CT/2016	ESCALA	1/75
ARCHIVO	LOS BULEVARES/ALZADOS.DWG		
COORD. PLANTA FISICA ARQ. F. DEFERRARI	-----	COORD. PROYECTO ARQ. C. SITYA	-----
PROYECTISTA MG ARQ PEDRO BARRAN	-----	COLABORADOR/A ARQ. JIMENA GILARDONI	-----